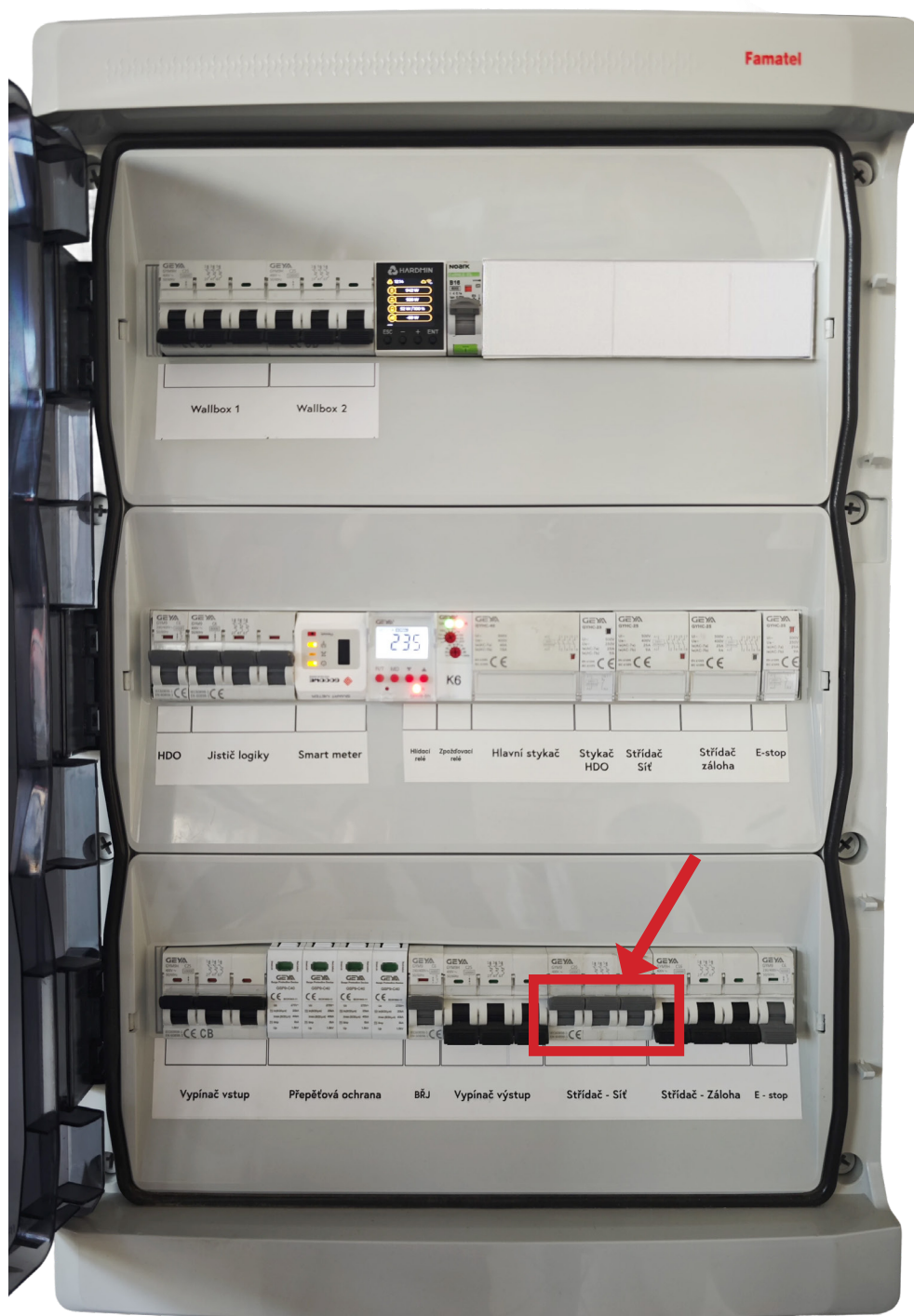


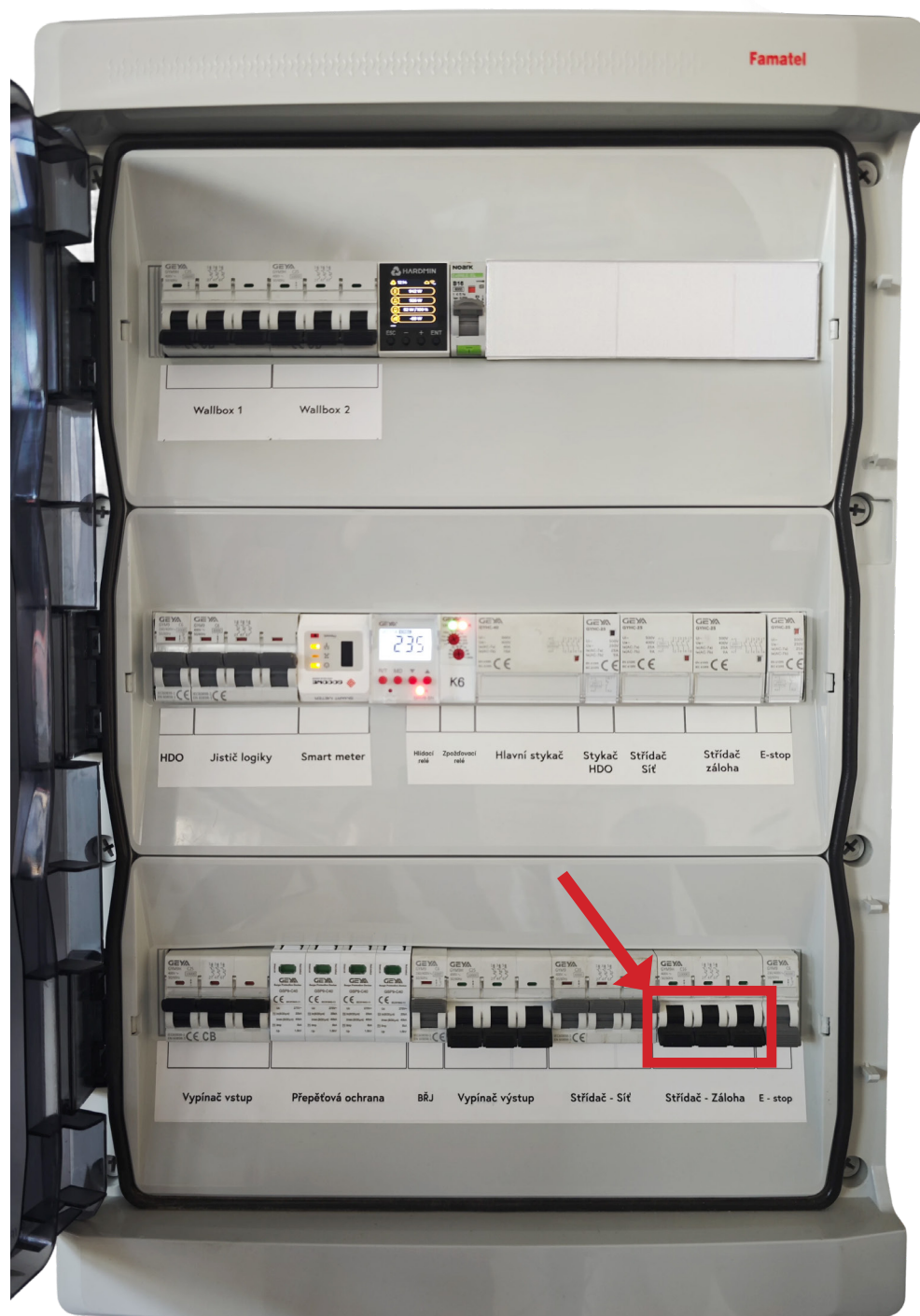
Restart FVE systému

1. Vypněte **Napájení střídače “Střídač - síť”** přepnutím jističe do spodní polohy



Po vypnutí označených jističů se fotovoltaická elektrárna odpojí. Pokud dojde k vypnutí všech jističů v rozvaděči, bude zároveň odpojen hlavní domovní rozvaděč od přívodu elektřiny.

2. Vypněte “Střídač - Záloha” (Full Back-Up) přepnutím jističe do spodní polohy

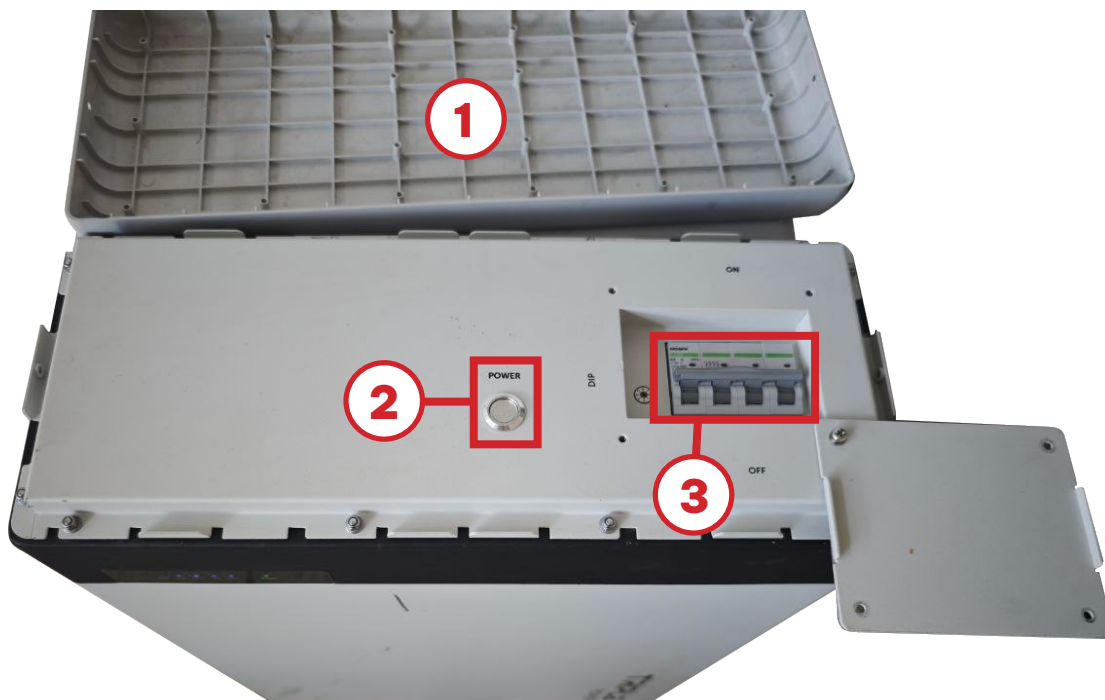


Po vypnutí označených jističů se fotovoltaická elektrárna odpojí. Pokud dojde k vypnutí všech jističů v rozvaděči, bude zároveň odpojen hlavní domovní rozvaděč od přívodu elektřiny.

3. Vypněte **Baterie**

Baterie **SOLAX TRIPLE POWER**

1. Otevřete horní kryt.
2. Vypněte BMS stisknutím tlačítka POWER
3. Vypněte systém přepnutím vypínače do polohy OFF.
4. Ujistěte se, že žádná z kontrolků T-BAT systému nesvítí.

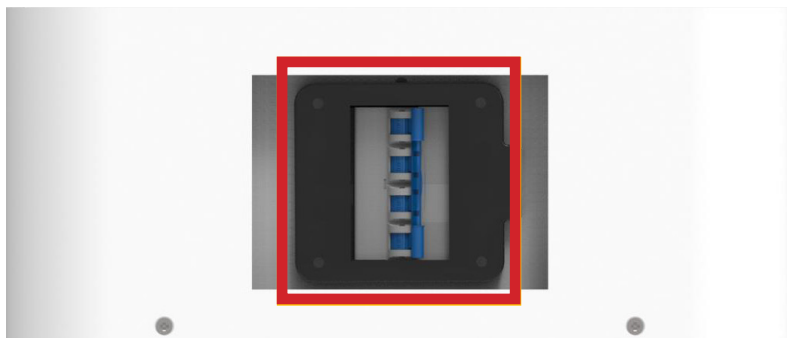


Baterie **DYNESS TOWER**

1. Vypněte vypínač pootočením doleva do polohy OFF

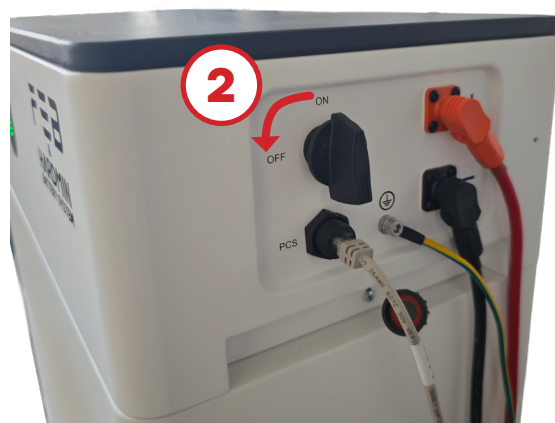


2. Pod krytem na boční straně najdete jistič, ten přepněte do stavu “OFF”.



Baterie **HARDMIN BATTERY SYSTEM**

1. Vypněte vypínač BMS stisknutím tlačítka na přední straně baterie.
2. Otočte hlavním vypínačem napájení do polohy “OFF”.



4. Vypněte **Střídač**

1. Na spodní straně střídače otočíme vypínač z polohy ON do polohy OFF.

Střídač **Goodwe**



Střídač **SOLAX**





5. NEŽ BUDETE POKRAČOVAT, POČKEJTE PROSÍM 15 VTEŘIN.

6. Zapněte **Střídač**

1. Na spodní straně střídače otočíme vypínač z polohy OFF do polohy ON.

Střídač **Goodwe**



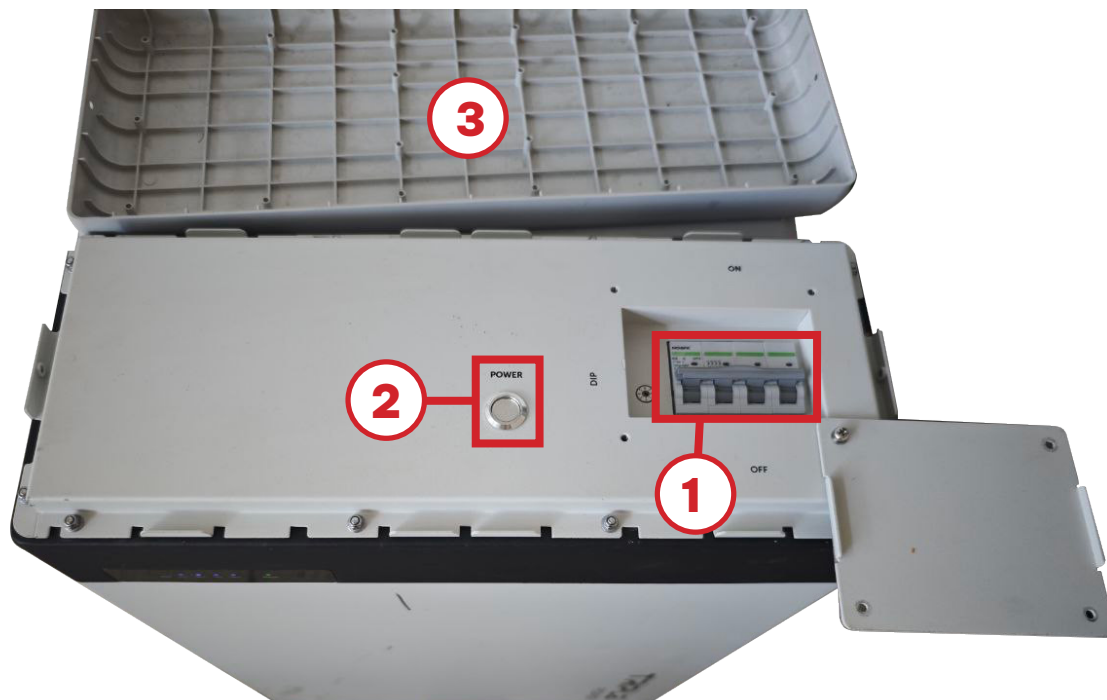
Střídač **SOLAX**



7. Zapněte **Baterie**

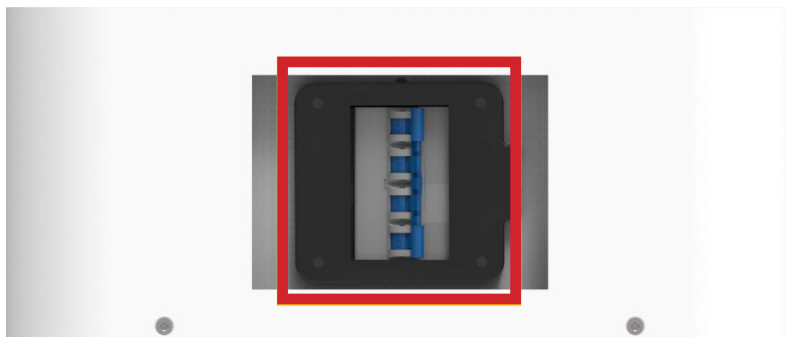
Baterie **SOLAX TRIPLE POWER**

1. Zapněte systém přepnutím vypínače do polohy ON.
2. Zapněte BMS tlačítkem “POWER”.
3. Ujistěte se, že kontrolky T-BAT systému svítí.
4. Zavřete horní kryt.



Baterie **DYNESS TOWER**

1. Jistič na boční straně přepněte do stavu “ON”.

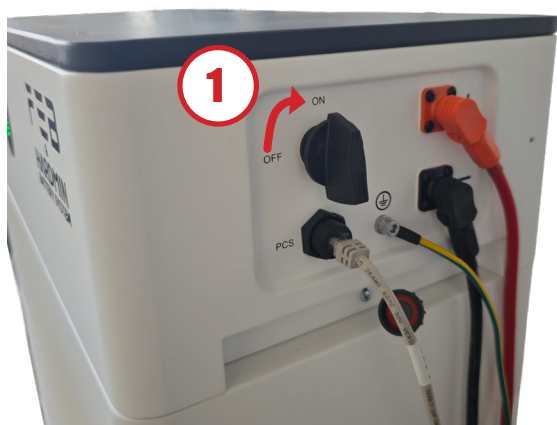


2. Zapněte hlavní vypínač pootočením doprava do polohy "ON".

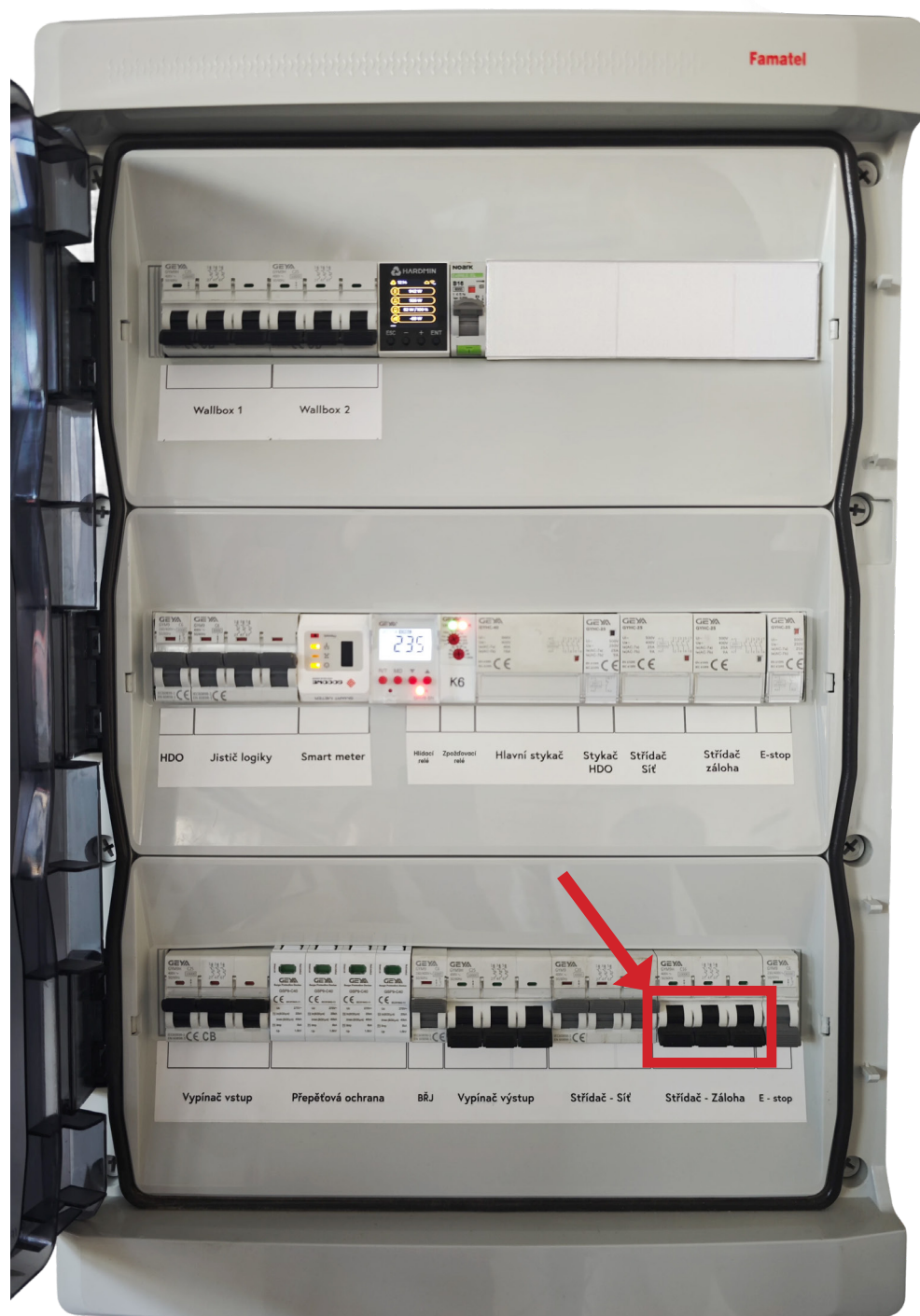


Baterie **HARDMIN BATTERY SYSTEM**

1. Otočte hlavním vypínačem napájení do polohy "ON".
2. Zapněte vypínač BMS.

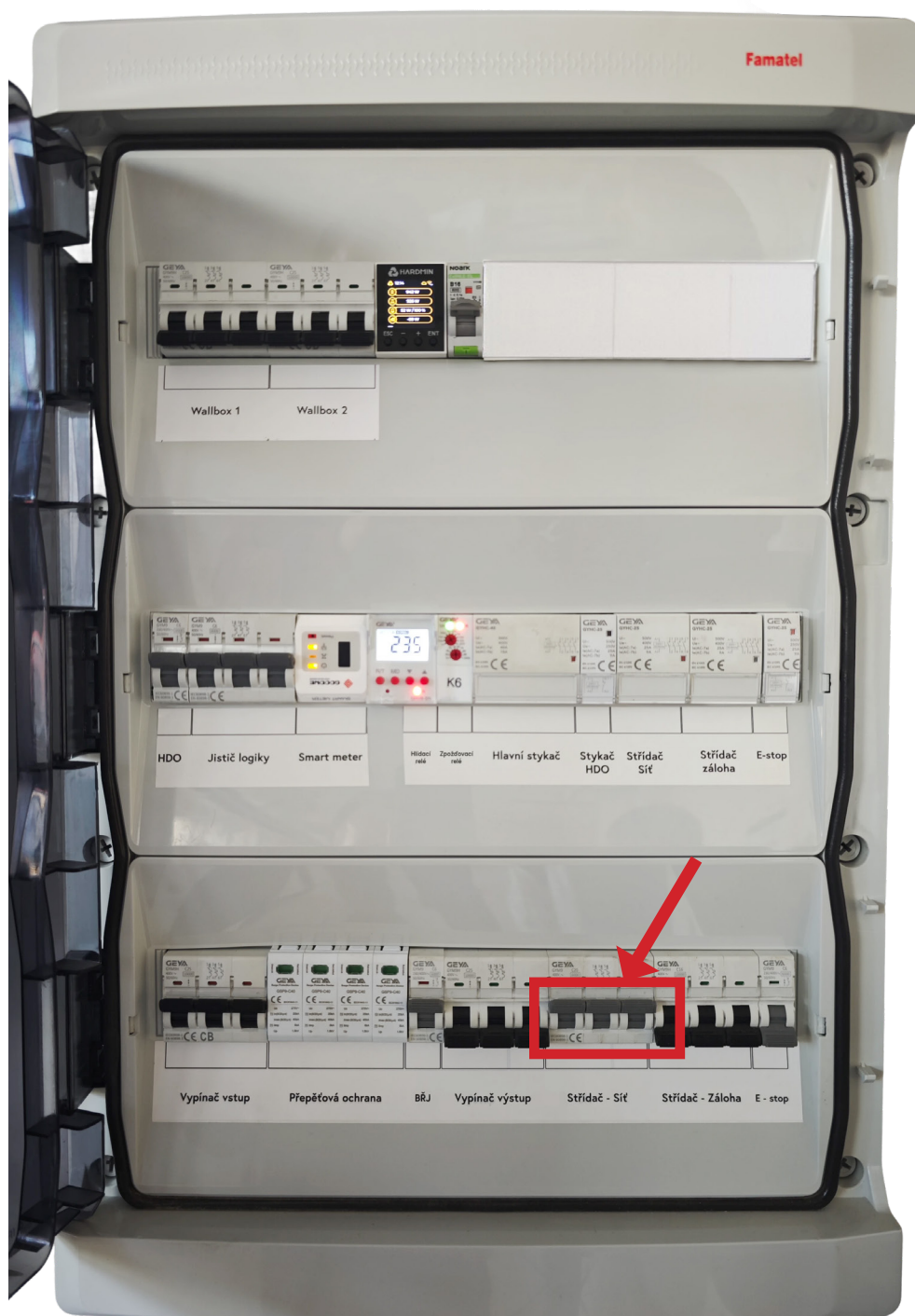


8. Zapněte “Střídač - Záloha” (Full Back-Up) přepnutím jističe do horní polohy



Po zapnutí označených jističů se fotovoltaická elektrárna připojí. Pokud dojde k zapnutí všech jističů v rozvaděči, bude zároveň připojen hlavní domovní rozvaděč k přívodu elektriny.

9. Zapněte “Střídač - síť” přepnutím jističe do horní polohy



Po zapnutí označených jističů se fotovoltaická elektrárna připojí. Pokud dojde k zapnutí všech jističů v rozvaděči, bude zároveň připojen hlavní domovní rozvaděč k přívodu elektriny.